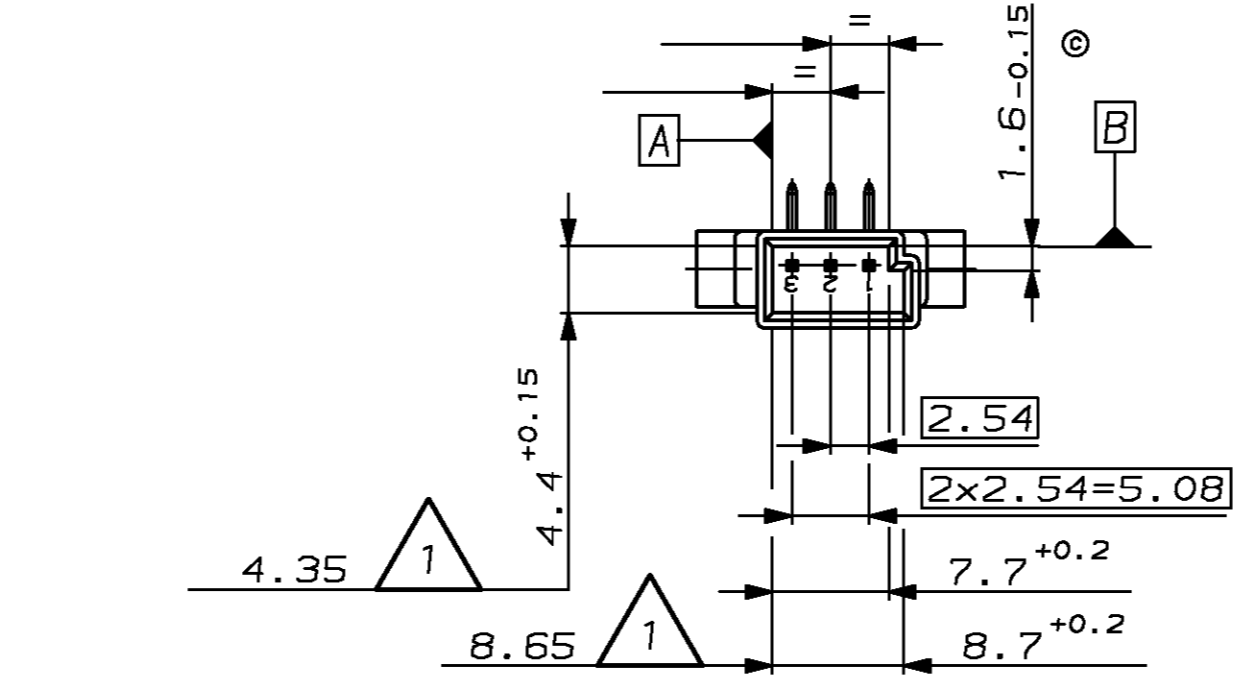
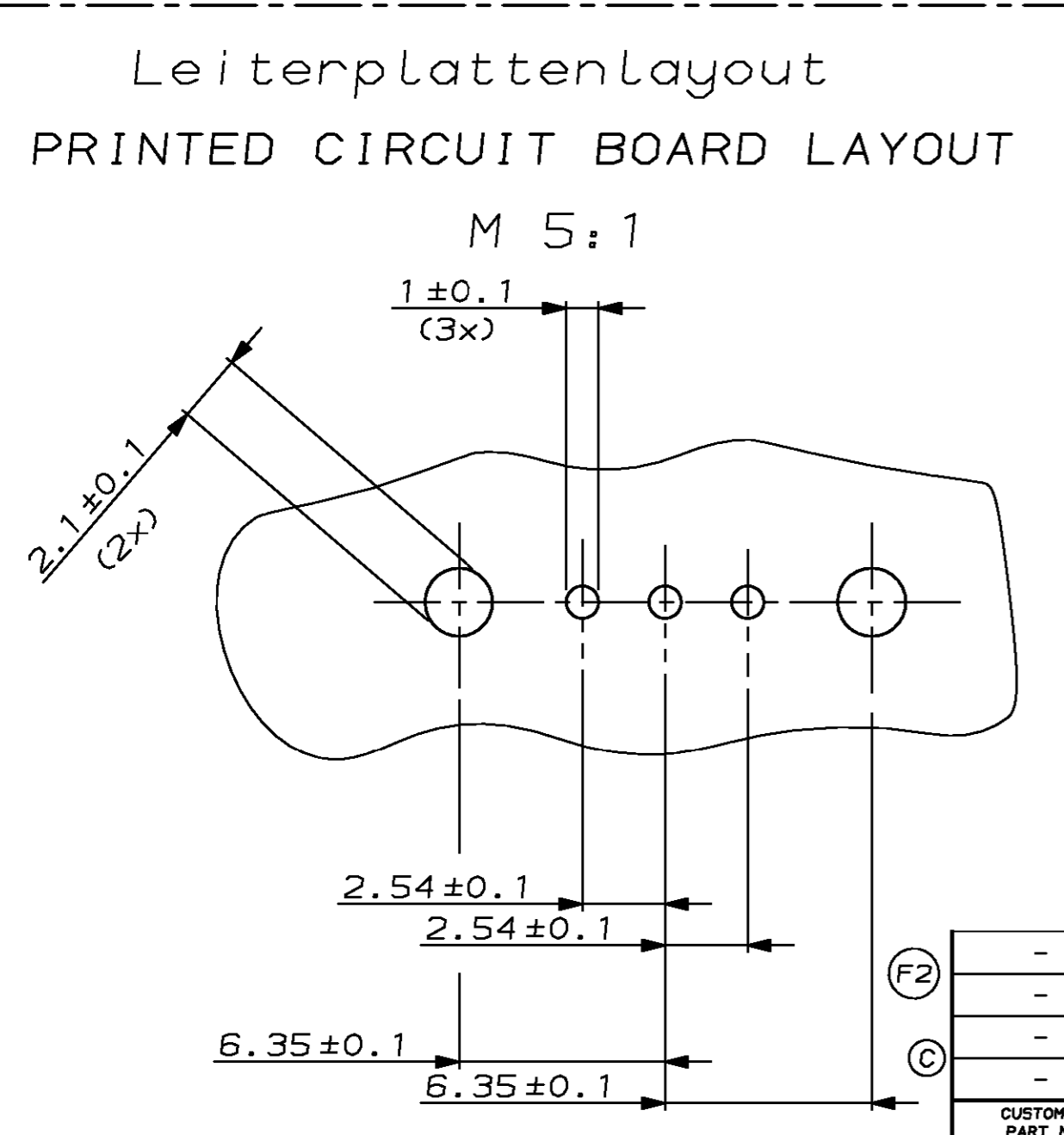
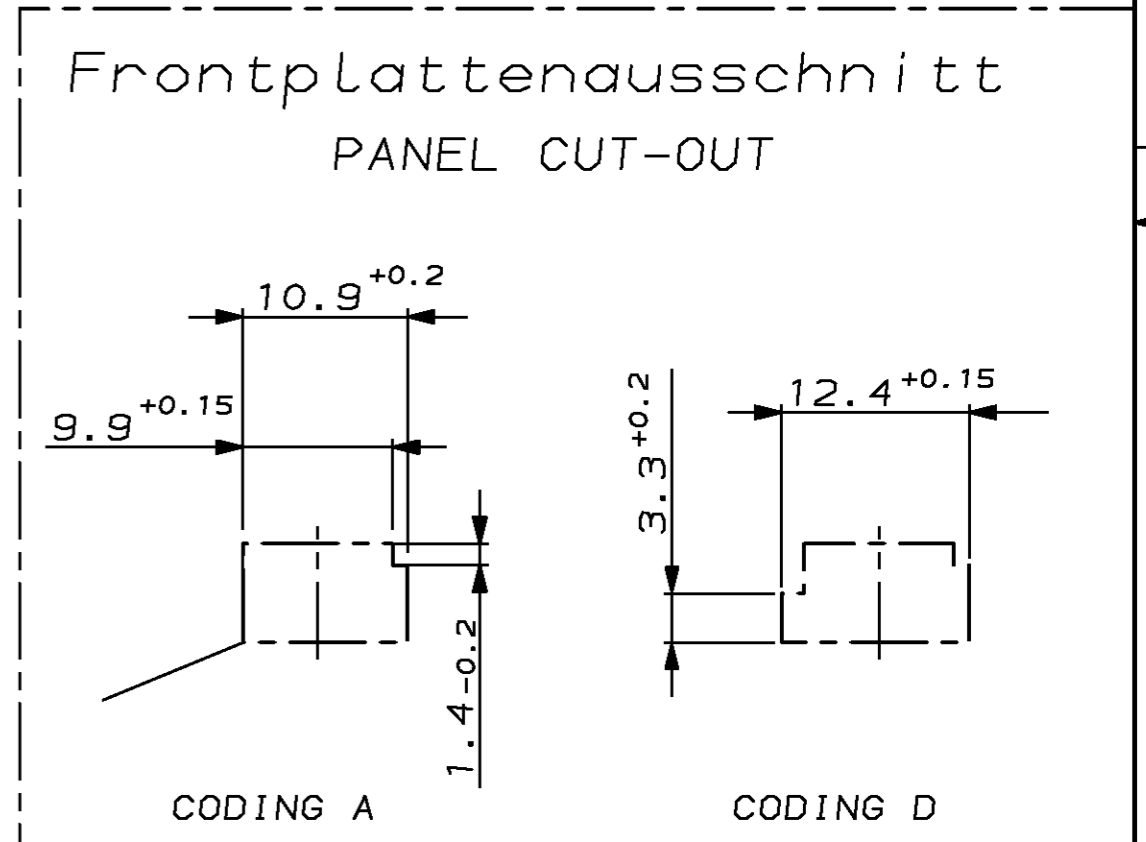
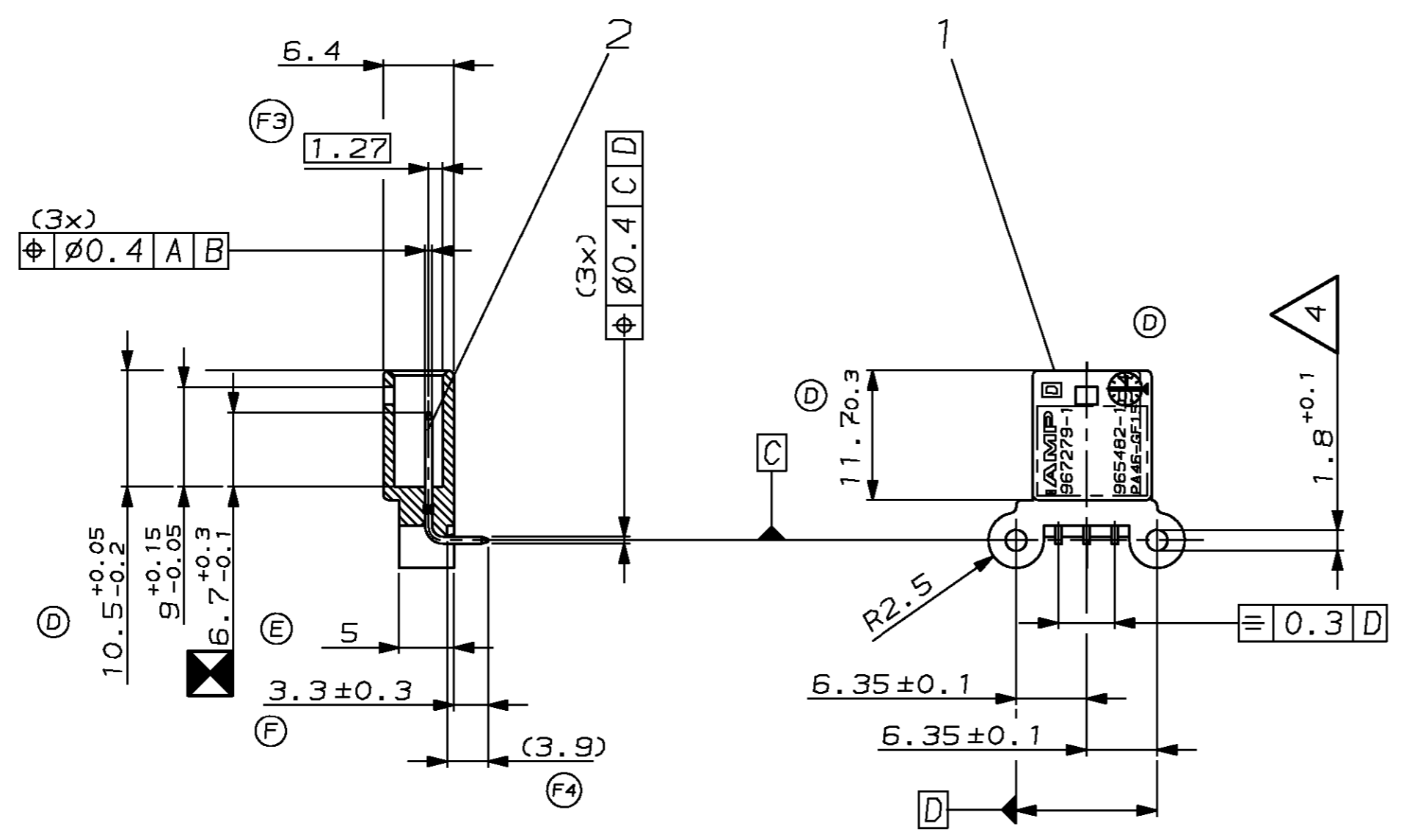
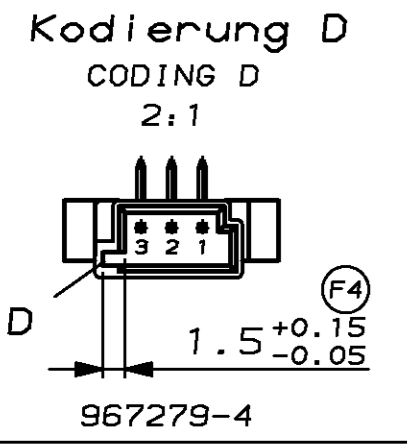


THIS DRAWING IS UNCLASSIFIED
 VERTRAULICHE / UNVEREINHEITLICHTE ZEICHNUNG
 (C) COPYRIGHT 1994 BY AMP INCORPORATED. ALL RIGHTS RESERVED. ALLE RECHTE VORBEHALTEN
 RELEASED FOR PUBLICATION
 FREI FÜR VERÖFFENTLICHUNG
 PASSEND ZU:
 965444/965445

| LOC | DIST | REV | TR | DESCRIPTION | DATE | DWN | APVD |
|-----------------------|------|-----|-----|-------------|---|-----------|-----------|
| AI | - | P | LTR | | | | |
| PROJECT NR.: 92-52277 | | | | B | MATERIAL PIN HOUSING CHANGED | 06.05.94 | K.MATTERN |
| | | | | C | MATERIAL PIN HOUSING CHANGED | 28.06.95 | K.MATTERN |
| | | | | D | DIM. CHANGED | 04.08.94 | S.FIMMER |
| | | | | D1 | NOTE 6 ADDED | 28.04.95 | MATTERN |
| | | | | E | PIN LENGTH CHANGED | 05.08.96 | MATTERN |
| | | | | F | PIN LENGTH CHANGED | 20.06.97 | MATTERN |
| | | | | F1 | EG00-0733-9B, NEW DWG.-FRAME | 09 JUL 98 | KBMME |
| | | | | F2 | EG00-2724-02, CODING D 967279-4 ADDED | 22.08.02 | Finger |
| | | | | F3 | EGA0-1025-03, DIMENSION NEW ADDED | 10.12.03 | Heinh. |
| | | | | F4 | ECR-07-022467, COD.D, DIMENSION CORRECTED | 19.10.07 | Heinh. |



⊠ Maß für : SPC
DIMENSION TO : SPC

⊠ Theo. Funktionsmaße, sie haben keine Toleranz und geben eine genaue Lage, Funktion oder Kontur an.
DENOTES BASIC DIMENSIONS. BASIC DIMENSIONS HAVE ZERO TOLERANCE AND DESCRIBE THE THEORETICAL EXACT LOCATION (TRUE POSITION) OF A FEATURE OR CONTOUR.

Bemerkungen:

- 1 Einfall zulässig bis
PERMISSIBLE COLLAPS TO
- 2 Kontaktausdrückkraft >25 N
PULLOUT-FORCE OF THE CONTACT >25N
- 3 Lötbarkeit gemäß ICE 68 Teil 2-20, Alterung 3
SOLDERABILITY ACCORDING TO ICE 68, PART 2-20, AGEING 3
- 4 Befestigungsbohrung für AVLUG Hohlkiet der Fa. AVDEL
Bestellnr.: 1107-0208
- 5 Die Teile müssen nach der Lötanwendung 24h in Normklima 23/50-1 DIN 50014 konditioniert werden.
THE PARTS HAS TO BE CONDITIONED 24h AFTER THE SOLDERING PROCESS IN NORMAL ATMOSPHER OF 23/50-1 DIN 50014.

| CUSTOMER PART NO | AMP PART NO | REV. | PCS. | MATERIAL | SURFACE COLOR | DESCRIPTION | ITEM NO |
|------------------|-------------|------|------|-----------|---------------|---------------|---------|
| - | 967279-4 | A | 3 | CuFe2 | verzinkt | MODU II Stift | 2 |
| - | 967279-4 | A | 1 | PA46-GF15 | schwarz | Stiftwanne | 1 |
| - | 967279-1 | F | 3 | CuFe2 | verzinkt | MODU II Stift | 2 |
| - | 967279-1 | F | 1 | PA46-GF15 | schwarz | Stiftwanne | 1 |

| | | | | | |
|--|--|---|--|--|--|
| THIS DRAWING IS A CONTROLLED DOCUMENT FOR AMP INCORPORATED. IT IS SUBJECT TO CHANGE AND THE CONTROLLING ENGINEERING ORGANIZATION SHOULD BE CONTACTED FOR THE LATEST REVISION. DIESER ZEICHNUNGSSTATUS WIRD DURCH AMP INCORPORATED KONTROLLIERT. ÄNDERUNGEN, DIE DEN TECHNISCHEN FORTSCHRITT DIESER, SIND VORBEHALTEN. DEN JEDELS LETZTMALIGEN ANSCHUSSSTAND BEWAHREN SIE AMP OFFICE. | | DWN K.MATTERN 08-FEB-94 CHK H. BOUDA 08-FEB-94 | | AMP AMP Deutschland GmbH D - 63225 Langen | |
| DIMENSIONS: mm TOLERANCES UNLESS OTHERWISE SPECIFIED: ALLGEMEINTOLERANZEN ±0.15mm | | APVD - NAME PRODUCT SPEC PRODUKTSPEZ. | | PIN HOUSING (90°), 3POS., MQS Stiftwanne (90°), 3pol., MQS | |
| MATERIAL FINISH/OBERFLÄCHE/FARBE | | APPLICATION SPEC VERARBEITUNGSSPEZ. | | SIZE CAGE CODE DRAWING NO ZEICHNUNGS-NR. A2 00779 G-967279 | |
| CUSTOMER DRAWING /KUNDENZEICHNUNG | | MASSSTAB 2:1 | | RESTRICTED TO NUR FUER BLATT 1 OF 1 REV F4 | |